



Bienvenue au lycée Germaine Tillion

C'est à la rentrée 2017 que le lycée Germaine Tillion a ouvert ses portes à Castelnaudary en plein cœur de l'Occitanie.

Ce dernier offre un cadre de travail et de vie idéal, toujours en cours d'amélioration et de modernisation sur un vaste campus arboré et aéré propice à une vie scolaire sereine et agréable.

Lycée Polyvalent, Germaine Tillion propose des formations allant de la 3ème prépa-métiers au BTS sous format scolaire mais aussi à la licence professionnelle dans le cadre de l'apprentissage et de la formation pour adultes.

Au-delà des spécificités liées aux formations proposées et présentées dans cette brochure, le lycée s'emploie à offrir avec équité une formation civique et citoyenne fidèle aux valeurs de la République.

Les instances lycéennes y sont très actives et contribuent à construire les citoyens de demain, des citoyens réfléchis, formés et engagés pour un meilleur « vivre ensemble ».

Chaque voie de formation est abordée avec le même souhait d'équité et d'ambition afin de permettre à chaque lycéen ou étudiant de pouvoir construire son projet d'études, professionnel et de vie sereinement dans un cadre de réflexion sécurisé.

Par l'existence de multiples enseignements spécifiques, artistiques, scientifiques, sportifs... l'occasion est offerte aux élèves de personnaliser leur parcours, de l'enrichir afin de mieux répondre aux enjeux d'une société en perpétuelle mutation.

Ambition, équité, responsabilité forment un triptyque favorable à une vie de lycéen épanouissante fondée sur la confiance et permettant à chacun de se laisser porter « par le vent de la réussite ».

Au nom des personnels, je suis heureux de vous y accueillir et de construire avec vous et tous nos partenaires un lycée de qualité tant au niveau de ses enseignements que de ses résultats.

Que votre scolarité soit belle et efficace !

Frédéric ALBAREL,
Le Proviseur

VOIE GÉNÉRALE

VOIE TECHNOLOGIQUE

VOIE PROFESSIONNELLE

Offre de Formation du Lycée

2 ^{DE} SECONDE GÉNÉRALE & TECHNOLOGIQUE		
ENSEIGNEMENTS OPTIONNELS - Éducation physique et sportive - Langues et cultures de l'Antiquité : Latin - Science de l'ingénieur	TRONC COMMUN GÉNÉRAL & TECHNOLOGIQUE SECONDE - Français - Histoire Géographie - Langue vivante A et B - Mathématiques - Physique - Chimie - Sciences économiques et sociales	AUTRES ENSEIGNEMENTS OPTIONNELS SPÉCIFIQUES DU LYCÉE - Art : Cinéma audiovisuel - Art : Théâtre - Atelier artistique : Chorale - Initiation à l'aéronautique

1 ^{re} à la 1 ^{re} T ^{le}	
TRONC COMMUN GÉNÉRAL PREMIÈRE & TERMINALE - Français (en 1 ^{er}) - Enseignement scientifique - Langue vivante A et langue vivante B - Philosophie (en T ^{le})	TRONC COMMUN TECHNOLOGIQUE PREMIÈRE & TERMINALE - Français (en 1 ^{er}) - Mathématiques - Langue vivante A et langue vivante B - Philosophie (en T ^{le})

1 ^{re} - T ^{le}	
ENSEIGNEMENTS DE SPÉCIALITÉS GÉNÉRALES PREMIÈRE & TERMINALE	ENSEIGNEMENTS DE SPÉCIALITÉS PAR SÉRIE TECHNOLOGIQUE PREMIÈRE
ENSEIGNEMENTS DE SPÉCIALITÉS - Art : Théâtre - Histoire géographique, Géopolitique et sciences politiques - Humanités, littérature et philosophie - Langues, littératures et cultures étrangères anglais - Mathématiques - Sciences économiques et sociales - Sciences de l'ingénieur - Sciences de la vie et de la terre - Physique - Chimie	ENSEIGNEMENTS DE SPÉCIALITÉS PAR SÉRIE TECHNOLOGIQUE TERMINALE
ENSEIGNEMENTS OPTIONNELS - Cinema audiovisuel - Droit et grands enjeux du monde contemporain (uniquement en T ^{le}) - Éducation physique et sportive - Initiation à l'Aéronautique - Latin - Mathématiques complémentaires (uniquement en T ^{le}) - Mathématiques expertes (uniquement en T ^{le}) - Théâtre	STI2D FILIÈRE Sciences et Technologies de l'Industrie et du Développement Durable → Ingénierie et développement durable → Innovation technologique → Physique - Chimie et Mathématiques
	STMG FILIÈRE Sciences et Technologies du Management et de la Gestion → Droit et économie → Management → Sciences et gestion du numérique

1 ^{re} - T ^{le}	
ENSEIGNEMENTS DE SPÉCIALITÉS GÉNÉRALES PREMIÈRE & TERMINALE	ENSEIGNEMENTS DE SPÉCIALITÉS PAR SÉRIE TECHNOLOGIQUE TERMINALE
ENSEIGNEMENTS DE SPÉCIALITÉS - Art : Théâtre - Histoire géographique, Géopolitique et sciences politiques - Humanités, littérature et philosophie - Langues, littératures et cultures étrangères anglais - Mathématiques - Sciences économiques et sociales - Sciences de l'ingénieur - Sciences de la vie et de la terre - Physique - Chimie	ENSEIGNEMENTS DE SPÉCIALITÉS PAR SÉRIE TECHNOLOGIQUE TERMINALE
ENSEIGNEMENTS OPTIONNELS - Cinema audiovisuel - Droit et grands enjeux du monde contemporain (uniquement en T ^{le}) - Éducation physique et sportive - Initiation à l'Aéronautique - Latin - Mathématiques complémentaires (uniquement en T ^{le}) - Mathématiques expertes (uniquement en T ^{le}) - Théâtre	STI2D FILIÈRE Sciences et Technologies de l'Industrie et du Développement Durable → Ingénierie, innovation et développement durable avec, au choix, 1 enseignement spécifique parmi : • Architecture et construction • Énergies et environnement → Physique - Chimie et Mathématiques
	STMG FILIÈRE Sciences et Technologies du Management et de la Gestion → Droit et économie → Management, sciences et gestion du numérique avec, au choix, 1 enseignement spécifique parmi : • Gestion et finance • Mercatique • Ressources humaines et communication

2 ^{de} à la 2 ^{de} T ^{le}	
SECTIONS SPÉCIFIQUES (DÈS LA SECONDE) - BACHIBAC - Section EURO-ANGLAIS	SECTIONS SPÉCIFIQUES (DÈS LA SECONDE) - Section sportive FOOTBALL

BAC GÉNÉRAL

BAC TECHNOLOGIQUE

DIVISIONS	FORMATIONS PROPOSÉES PAR L'ÉTABLISSEMENT		TYPOLOGIE DE LA FORMATION		
	SECONDE BAC PRO	BAC PRO (1ÈRE ET TERMINALE)	SCOLAIRE	APPRENTI	
BÂTIMENT & TOPOGRAPHIE	Études et la Modélisation Numérique du Bâtiment	Technicien d'études du Bâtiment Études et Economie	✓		
		Technicien d'études du Bâtiment Assistant en Architecture	✓		
		Technicien Géomètre-Topographe	✓		
TRAVAUX PUBLICS & CONSTRUCTION	Construction Durable du Bâtiment et des Travaux Publics	Travaux Publics	✓	✓	
		Interventions sur le Patrimoine Bâti option A maçonnerie	✓		
		Ouvrages du Bâtiment et Métallerie		✓	
ÉLECTROTECHNIQUE & ÉNERGÉTIQUE	Transition Numérique Et Énergétique	Installateur en Chauffage, Climatisation et Énergies Renouvelables	✓		
		Métiers de l'Électricité et de ses Environnements Connectés	✓		
SERVICES TERTIAIRE	Métiers de la Relation Client (section euro anglais)	Métiers de l'Accueil	✓		
		Métiers du Commerce et de la Vente option A animation et gestion de l'espace commercial	✓		
AMÉNAGEMENT FINITION & STRUCTURES MÉTALLIQUES	CAP (2 ans après la 3 ^{ème})	Peintre Applicateur de Revêtement	✓		
		Métallerie	✓		
3 ^{PP} 3 ^o PRÉPA MÉTIERS	PRÉPA (1 an avant la 2 ^{de})	Choix et construction d'une orientation professionnelle	✓		
ENSEIGNEMENT SUPÉRIEUR					
ENSEIGNEMENT SUPÉRIEUR	CERTIFICAT DE SPÉCIALISATION (1 an après la BAC)	Technicien en réseaux électriques	✓	✓	
		BTS (2 ans après la BAC)	Comptabilité Gestion	✓	
			Travaux Publics	✓	✓
			Bâtiment	✓	✓
LICENCES PROFESSIONNELLES		Adjoint Technique des Entreprises de Travaux Publics et Bureaux d'Études		✓	
		3D, Travaux Etudes et Modélisations		✓	

UN ÉTABLISSEMENT PLEIN DE VIE

UN VASTE CAMPUS PAYSAGER
QUI GARANTIT UNE AMBIANCE CALME ET SÉRÈNE



↑ Vue intérieure de l'établissement (Bât.C)

UN RESTAURANT SCOLAIRE MODERNE ET CONVIVAL



↑ Salle de repas

↑ Ilots de service du restaurant

DES ESPACES DE DÉTENTE ET DE DOCUMENTATION



↑ Maison des lycéens

↑ CDI

DES INSTALLATIONS SPORTIVES MODERNES

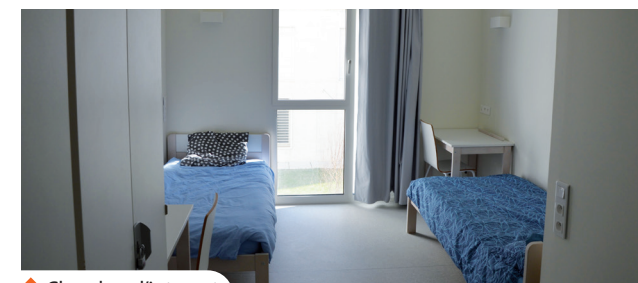


↑ Salle de musculation



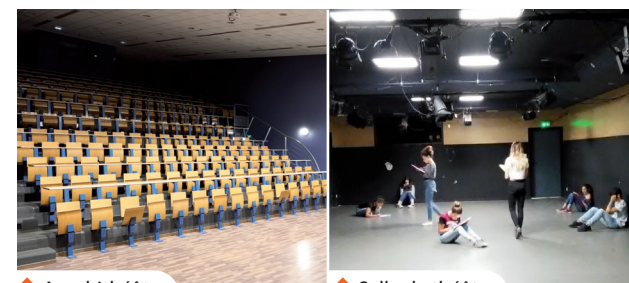
↑ Terrains de sport synthétiques

UN INTERNAT À TAILLE HUMAINE ET MODERNE

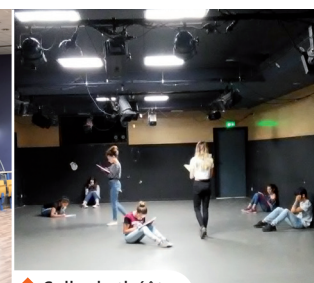


↑ Chambre d'internat

DES ESPACES CULTURELS
EN LIEN AVEC LE PROJET D'ÉTABLISSEMENT



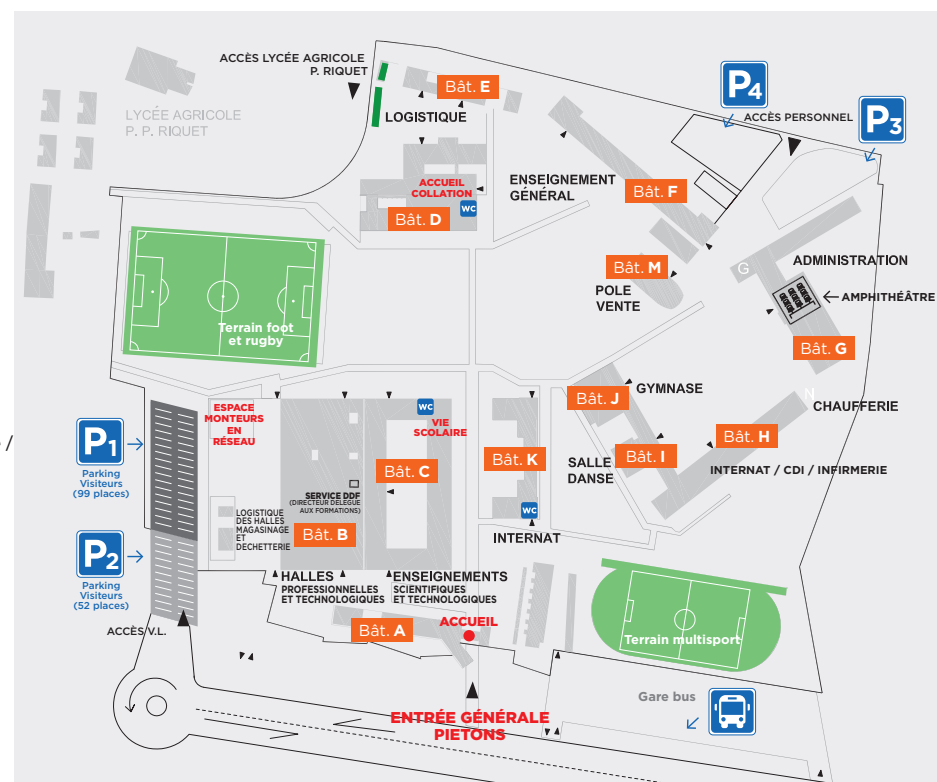
↑ Amphithéâtre



↑ Salle de théâtre

SE REPÉRER SUR LE CAMPUS

- Bât. A** Accueil / GRETA / Salle des professeurs.
- Bât. B** Halles Technologiques / Service du Directeur Délégué aux Formations.
- Bât. C** Enseignement Technologique / SVT / Physique-Chimie / Vie scolaire.
- Bât. D** Service restauration.
- Bât. E** Logistique.
- Bât. F** Enseignements généraux.
- Bât. G** Administration / Maison des lycéens / Amphithéâtre.
- Bât. H** Internat / CDI / Infirmerie / Salle de musique / Salle de théâtre.



NOS ACTIVITÉS EXTRA-SCOLAIRES - UNSS



↑ Rugby et football



↑ Rafting



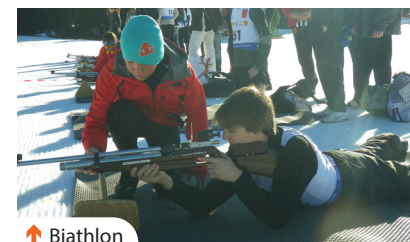
↑ Voile



↑ Accrobranche



↑ Ski



↑ Biathlon

NOUS REJOINDRE



Lycée Germaine TILLION

1, avenue du campus Jean Durand - BP 51301 - 11493 CASTELNAUDARY Cedex
Tél. : 04 68 94 53 00 - Messagerie : ce.0110012d@ac-montpellier.fr
www.lyc-tillion-castelnaudary.ac-montpellier.fr



Le vent de la réussite

Filière professionnelle Filière technologique Filière générale



Solelido Communication - © Lycée Germaine Tillion

LYCÉE
GERMAINE TILLION
Campus Jean Durand
CASTELNAUDARY