

# Les Métiers du Support à l'entreprise



mai 2024

Région Occitanie

## PLUS DE 35 500 OFFRES D'EMPLOI

Entre avril 2023 et mars 2024



**35 500 OFFRES D'EMPLOI** enregistrées à Pôle emploi



**-11,4%** sur un an

**9,7%** des offres enregistrées sur le territoire



**Une majorité de contrats à TEMPS COMPLET et d'une durée > 6 MOIS**

**82%** de temps complet

**60%** d'offres durables

**29%** des contrats s'adressent à des techniciens, agents de maîtrise et à des cadres



**Une saisonnalité peu marquée**

**12%** des projets de recrutement sont saisonniers

**25%** des contrats s'adressent à des personnes peu ou pas qualifiées



**Part des offres d'emploi émanant des agences d'intérim**

**23,1%**

Sources : STMT Offres (janvier à décembre 2023) et Enquête Besoins en Main d'Oeuvre (2023)

## MÉTIERS LES PLUS RECHERCHÉS PAR LES EMPLOYEURS

- > **Comptabilité**
- > **Secrétariat**
- > **Conduite d'enquêtes**
- > **Études et développement informatique**
- > **Accueil et renseignements**

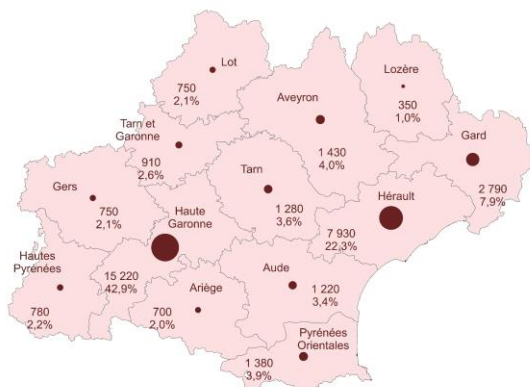
Source : STMT Offres (janvier à décembre 2023)

## DES OFFRES D'EMPLOI INÉGALEMENT RÉPARTIES SUR LE TERRITOIRE

Nombre d'offres et répartition par département

**65%**

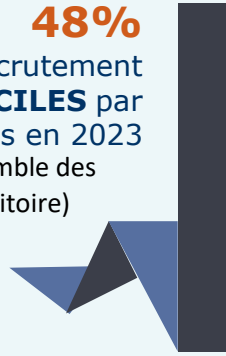
des offres concentrées en Haute-Garonne et dans l'Hérault



Source : STMT Offres (janvier à décembre 2023)

## DES DIFFICULTÉS DE RECRUTEMENT PLUS FAIBLES QUE POUR L'ENSEMBLE DES SECTEURS

**48%**  
projets de recrutement  
**JUGÉS DIFFICILES** par  
les entreprises en 2023  
(53% pour l'ensemble des  
métiers du territoire)



Les causes possibles  
d'une difficulté à recruter



Déficit d'**ATTRACTIVITÉ**  
Une pénurie de candidats



Déficit de **COMPÉTENCES**  
Candidats au profil inadéquat

Source : Enquête Besoin en Main d'Oeuvre (2023)

## DES TENSIONS PLUS MARQUÉES SUR CERTAINS MÉTIERS

L'identification des tensions sur les métiers constitue un enjeu majeur en vue d'améliorer l'orientation des demandeurs d'emploi vers des formations ou des métiers en adéquation avec les besoins du marché du travail.

- > **Audit et contrôle comptables et financiers**
- > **Expertise et support en systèmes d'information**
- > **Conduite d'enquêtes**
- > **Conseil et maîtrise d'ouvrage en systèmes d'information**
- > **Direction des systèmes d'information**

Cet indicateur prend en compte pour chaque métier, le niveau des difficultés de recrutement anticipées par les employeurs, les offres rapportées au nombre de demandeurs d'emploi et la facilité qu'ont les demandeurs d'emploi à sortir des listes de Pôle emploi. Ces composantes comptent respectivement pour 50 %, 30 % et 20 % de l'indicateur synthétique.

## DES COMPÉTENCES RECHERCHÉES PAR LES EMPLOYEURS AU-DELÀ DES DIPLÔMES ET DE L'EXPÉRIENCE

### Les compétences COMPORTEMENTALES

Rigueur  
Autonomie  
Sens de l'organisation  
Travail en équipe  
Sens de la communication



### Les compétences TECHNIQUES

- Classer des documents professionnels
- Logiciels comptables
- Réaliser la gestion administrative du courrier
- Codifier une facture
- Codifier un mandat

## REPRISES D'EMPLOI DANS CES MÉTIERS

Au cours des 12 derniers mois



**46 070 REPRISES D'EMPLOI**  
d'un mois ou plus  
(janvier 2023 à décembre 2023)

### TAUX DE REPRISE D'EMPLOI

en moyenne mensuelle

Métiers étudiés\* **7,7%**

Tous métiers **8,7%**

\*8 demandeurs d'emploi sur 100 ont repris un emploi chaque mois (janvier 2023 à décembre 2023)

Sources : STMT et Fichier Historique

## UNE MAIN D'OEUVRE DISPONIBLE DANS CES MÉTIERS

À fin mars 2024

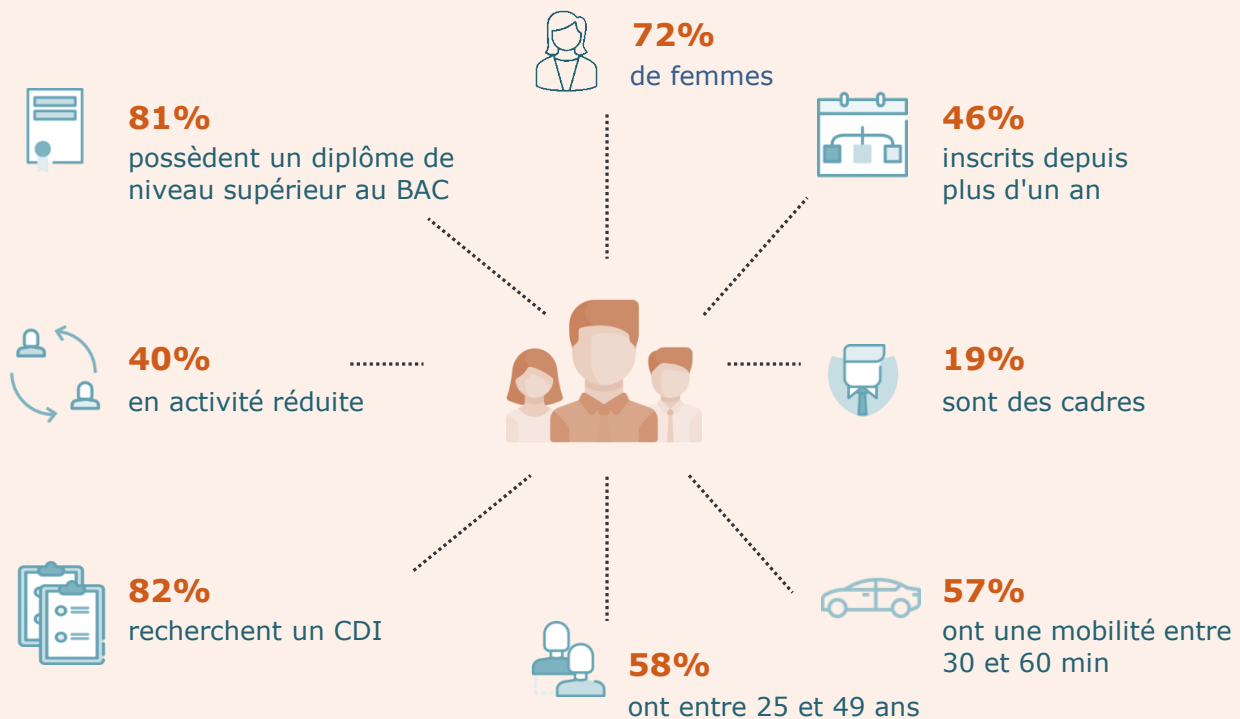


**68 990 DEMANDEURS D'EMPLOI**  
inscrits à Pôle emploi en cat. ABC



**+4,0%**  
sur un an

**13,2%** des demandeurs d'emploi  
du territoire



Source : STMT Demande



Retrouvez nos Focus métiers sur :

**OBSERVATOIRE-EMPLOI-OCCITANIE.FR**

RUBRIQUE LES GRANDES THÉMATIQUES > FOCUS MÉTIERS

# Les Métiers du Support à l'entreprise

## CHAMP RETENU SELON LE ROME

ROME : Répertoire Opérationnel des Métiers et des Emplois

- M1101 Achats
- M1102 Direction des achats
- M1201 Analyse et ingénierie financière
- M1202 Audit et contrôle comptables et financiers
- M1203 Comptabilité
- M1204 Contrôle de gestion
- M1205 Direction administrative et financière
- M1206 Management de groupe ou de service comptable
- M1207 Trésorerie et financement
- M1301 Direction de grande entreprise ou d'établissement public
- M1302 Direction de petite ou moyenne entreprise
- M1401 Conduite d'enquêtes
- M1402 Conseil en organisation et management d'entreprise
- M1403 Etudes et prospectives socio-économiques
- M1404 Management et gestion d'enquêtes
- M1501 Assistanat en ressources humaines
- M1502 Développement des ressources humaines
- M1503 Management des ressources humaines
- M1601 Accueil et renseignements
- M1602 Opérations administratives
- M1603 Distribution de documents
- M1604 Assistanat de direction
- M1605 Assistanat technique et administratif
- M1606 Saisie de données
- M1607 Secrétariat
- M1608 Secrétariat comptable
- M1609 Secrétariat et assistanat médical ou médico-social
- M1701 Administration des ventes
- M1702 Analyse de tendance
- M1703 Management et gestion de produit
- M1704 Management relation clientèle
- M1705 Marketing
- M1706 Promotion des ventes
- M1707 Stratégie commerciale
- M1801 Administration de systèmes d'information
- M1802 Conseil et maîtrise d'ouvrage en systèmes d'information
- M1803 Direction des systèmes d'information
- M1804 Etudes et développement de réseaux de télécoms
- M1805 Etudes et développement informatique
- M1806 Expertise et support technique en systèmes d'information
- M1807 Exploitation de systèmes de communication et de commandement
- M1808 Information géographique
- M1809 Information météorologique
- M1810 Production et exploitation de systèmes d'information