



Région Occitanie

PLUS DE 3 750 OFFRES D'EMPLOI

Entre avril 2023 et mars 2024



3 753 OFFRES D'EMPLOI
enregistrées à Pôle emploi



-18,8%
sur un an

1,0% des offres
enregistrées sur le territoire



Une majorité de contrats à TEMPS COMPLET et d'une durée > 6 MOIS

98% de temps complet

71% d'offres durables

26% des contrats s'adressent à des techniciens, agents de maîtrise et à des cadres



Une saisonnalité peu marquée

16% des contrats s'adressent à des personnes peu ou pas qualifiées



Part des offres d'emploi émanant des agences d'intérim

21,3%

Sources : STMT Offres (janvier à décembre 2023) et Enquête Besoins en Main d'Oeuvre (2023)

MÉTIERES LES PLUS RECHERCHÉS PAR LES EMPLOYEURS

- > Conseil clientèle en assurances
- > Rédaction et gestion en assurances
- > Gestion locative immobilière
- > Gestion de clientèle bancaire
- > Transaction immobilière

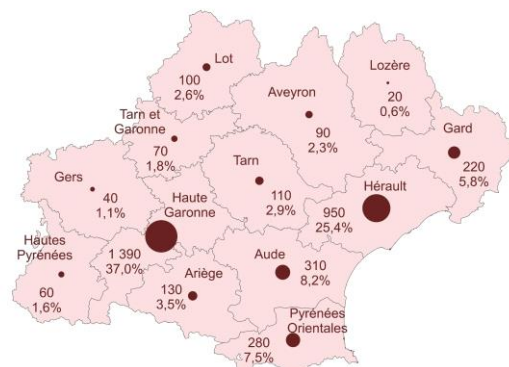
Source : STMT Offres (janvier à décembre 2023)

DES OFFRES D'EMPLOI INÉGALEMENT RÉPARTIES SUR LE TERRITOIRE

Nombre d'offres et répartition par département

62%

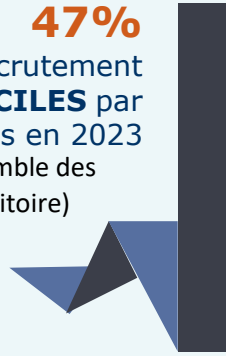
des offres concentrées en Haute-Garonne et dans l'Hérault



Source : STMT Offres (janvier à décembre 2023)

DES DIFFICULTÉS DE RECRUTEMENT PLUS FAIBLES QUE POUR L'ENSEMBLE DES SECTEURS

47%
projets de recrutement
JUGÉS DIFFICILES par
les entreprises en 2023
(53% pour l'ensemble des
métiers du territoire)



Les causes possibles
d'une difficulté à recruter



Déficit d'**ATTRACTIVITÉ**
Une pénurie de candidats



Déficit de **COMPÉTENCES**
Candidats au profil inadéquat

Source : Enquête Besoin en Main d'Oeuvre (2023)

DES TENSIONS PLUS MARQUÉES SUR CERTAINS MÉTIERS

L'identification des tensions sur les métiers constitue un enjeu majeur en vue d'améliorer l'orientation des demandeurs d'emploi vers des formations ou des métiers en adéquation avec les besoins du marché du travail.

- > **Gérance immobilière**
- > **Management de projet immobilier**
- > **Rédaction et gestion en assurances**
- > **Conseil clientèle en assurances**
- > **Gestion back et middle-office marchés financiers**

Cet indicateur prend en compte pour chaque métier, le niveau des difficultés de recrutement anticipées par les employeurs, les offres rapportées au nombre de demandeurs d'emploi et la facilité qu'ont les demandeurs d'emploi à sortir des listes de Pôle emploi. Ces composantes comptent respectivement pour 50 %, 30 % et 20 % de l'indicateur synthétique.

DES COMPÉTENCES RECHERCHÉES PAR LES EMPLOYEURS AU-DELÀ DES DIPLÔMES ET DE L'EXPÉRIENCE

Les compétences COMPORTEMENTALES

Rigueur
Sens de la communication
Autonomie
Travail en équipe
Sens de l'organisation



Les compétences TECHNIQUES

- Vérifier la conformité d'une déclaration de sinistre
- Développer un portefeuille clients et prospects
- Rassembler les justificatifs et transmettre la proposition d'assurance pour décision
- Présenter les modalités d'acquisition d'un bien
- Analyser la situation financière d'un client

UN TAUX DE REPRISE D'EMPLOI ÉLEVÉ

Au cours des 12 derniers mois



5 800 REPRISES D'EMPLOI
d'un mois ou plus
(janvier 2023 à décembre 2023)

TAUX DE REPRISE D'EMPLOI

en moyenne mensuelle

Métiers étudiés* **10,0%**

Tous métiers **8,7%**

*10 demandeurs d'emploi sur 100 ont repris un emploi chaque mois (janvier 2023 à décembre 2023)

Sources : STMT et Fichier Historique

UNE MAIN D'OEUVRE DISPONIBLE DANS CES MÉTIERS

À fin mars 2024

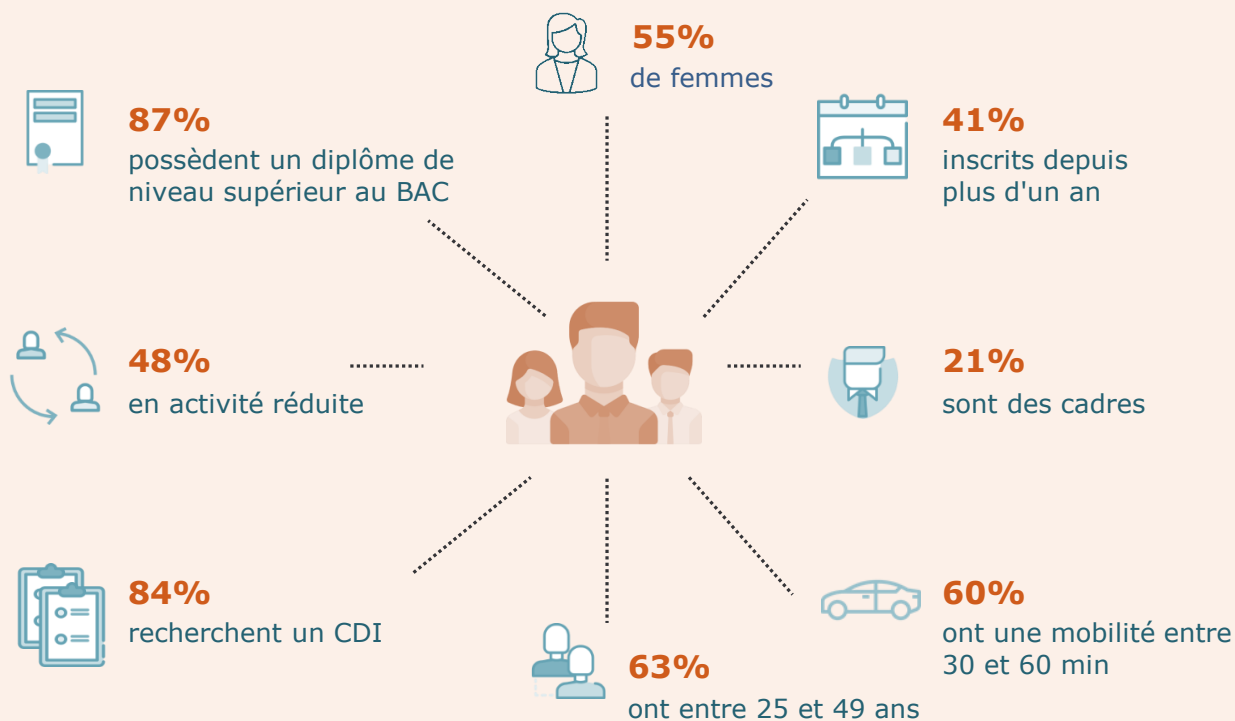


7 390 DEMANDEURS D'EMPLOI
inscrits à Pôle emploi en cat. ABC



+3,6%
sur un an

1,4% des demandeurs d'emploi
du territoire



Source : STMT Demande



Retrouvez nos Focus métiers sur :

OBSERVATOIRE-EMPLOI-OCCITANIE.FR

RUBRIQUE LES GRANDES THÉMATIQUES > FOCUS MÉTIERS

Les Métiers de la Banque, assurance, immobilier

CHAMP RETENU SELON LE ROME

ROME : Répertoire Opérationnel des Métiers et des Emplois

- C1101 Conception développement produits d'assurances
- C1102 Conseil clientèle en assurances
- C1103 Courtage en assurances
- C1104 Direction d'exploitation en assurances
- C1105 Etudes actuarielles en assurances
- C1106 Expertise risques en assurance
- C1107 Indemnisations en assurances
- C1108 Management de groupe et de service en assurances
- C1109 Rédaction et gestion en assurances
- C1110 Souscription d'assurances
- C1201 Accueil et services bancaires
- C1202 Analyse de crédits et risques bancaires
- C1203 Relation clients banque/finance
- C1204 Conception et expertise produits bancaires et financiers
- C1205 Conseil en gestion de patrimoine financier
- C1206 Gestion de clientèle bancaire
- C1207 Management en exploitation bancaire
- C1301 Front office marchés financiers
- C1302 Gestion back et middle-office marchés financiers
- C1303 Gestion de portefeuilles sur les marchés financiers
- C1401 Gestion en banque et assurances
- C1501 Gérance immobilière
- C1502 Gestion locative immobilière
- C1503 Management de projet immobilier
- C1504 Transaction immobilière