

UN SECTEUR DYNAMIQUE

Entre avril 2023 et mars 2024



28 555 OFFRES D'EMPLOI
enregistrées à Pôle emploi



+16,0%
sur un an

7,8% des offres
enregistrées sur le territoire



Une majorité de contrats à TEMPS COMPLET et d'une durée > 6 MOIS

99% de temps complet

61% d'offres durables

34% des contrats s'adressent à des techniciens, agents de maîtrise et à des cadres



Une saisonnalité peu marquée

14% des projets de recrutement sont saisonniers

25% des contrats s'adressent à des personnes peu ou pas qualifiées



Part des offres d'emploi émanant des agences d'intérim

59,7%

Sources : STMT Offres (janvier à décembre 2023) et Enquête Besoins en Main d'Oeuvre (2023)

MÉTIERS LES PLUS RECHERCHÉS PAR LES EMPLOYEURS

- > Installation et maintenance d'équipements industriels et d'exploitation
- > Conduite d'équipement d'usage
- > Ajustement et montage de fabrication
- > Chaudronnerie - tôlerie
- > Management et ingénierie qualité industrielle

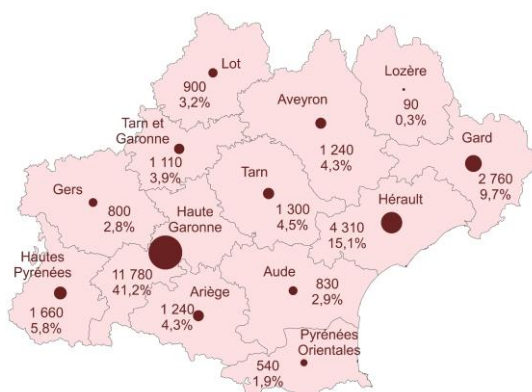
Source : STMT Offres (janvier à décembre 2023)

DES OFFRES D'EMPLOI INÉGALEMENT RÉPARTIES SUR LE TERRITOIRE

Nombre d'offres et répartition par département

41%

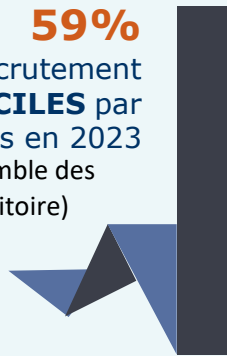
des offres concentrées en Haute-Garonne



Source : STMT Offres (janvier à décembre 2023)

UN SECTEUR QUI RENCONTRE DES DIFFICULTÉS DE RECRUTEMENT

59%
projets de recrutement
JUGÉS DIFFICILES par
les entreprises en 2023
(53% pour l'ensemble des
métiers du territoire)



Les causes possibles
d'une difficulté à recruter

▶ Déficit d'**ATTRACTIVITÉ**
Une pénurie de candidats

▶ Déficit de **COMPÉTENCES**
Candidats au profil inadéquat

Source : Enquête Besoin en Main d'Oeuvre (2023)

DES TENSIONS PLUS MARQUÉES SUR CERTAINS MÉTIERS

L'identification des tensions sur les métiers constitue un enjeu majeur en vue d'améliorer l'orientation des demandeurs d'emploi vers des formations ou des métiers en adéquation avec les besoins du marché du travail.

- > **Management et ingénierie méthodes et industrialisation**
- > **Conduite d'équipement de formage et découpage des matériaux**
- > **Conception et dessin de produits électriques et électroniques**
- > **Installation et maintenance d'équipements industriels et d'exploitation**
- > **Intervention technique en études et développement électronique**

Cet indicateur prend en compte pour chaque métier, le niveau des difficultés de recrutement anticipées par les employeurs, les offres rapportées au nombre de demandeurs d'emploi et la facilité qu'ont les demandeurs d'emploi à sortir des listes de Pôle emploi. Ces composantes comptent respectivement pour 50 %, 30 % et 20 % de l'indicateur synthétique.

DES COMPÉTENCES RECHERCHÉES PAR LES EMPLOYEURS AU-DELÀ DES DIPLÔMES ET DE L'EXPÉRIENCE

Les compétences COMPORTEMENTALES

Rigueur
Autonomie
Travail en équipe
Sens de l'organisation
Réactivité



Les compétences TECHNIQUES

- Identifier les composants et les pièces défectueuses
- Réaliser les réglages de mise au point de l'équipement industriel ou d'exploitation et contrôler son fonctionnement
- Réaliser le montage d'équipements industriels ou d'exploitation
- Identifier les défauts des articles (vêtement, dentelle, ...) et les trier selon les non-conformités (finition, reprise, rebut)
- Contrôler la conformité d'application de procédures qualité

UN TAUX DE REPRISE D'EMPLOI ÉLEVÉ

Au cours des 12 derniers mois



12 390 REPRISES D'EMPLOI

d'un mois ou plus
(janvier 2023 à décembre 2023)

TAUX DE REPRISE D'EMPLOI

en moyenne mensuelle

Métiers étudiés* **10,9%**

Tous métiers **8,7%**

*11 demandeurs d'emploi sur 100 ont repris un emploi chaque mois (janvier 2023 à décembre 2023)

Sources : STMT et Fichier Historique

UNE MAIN D'OEUVRE DISPONIBLE DANS CES MÉTIERS

À fin mars 2024



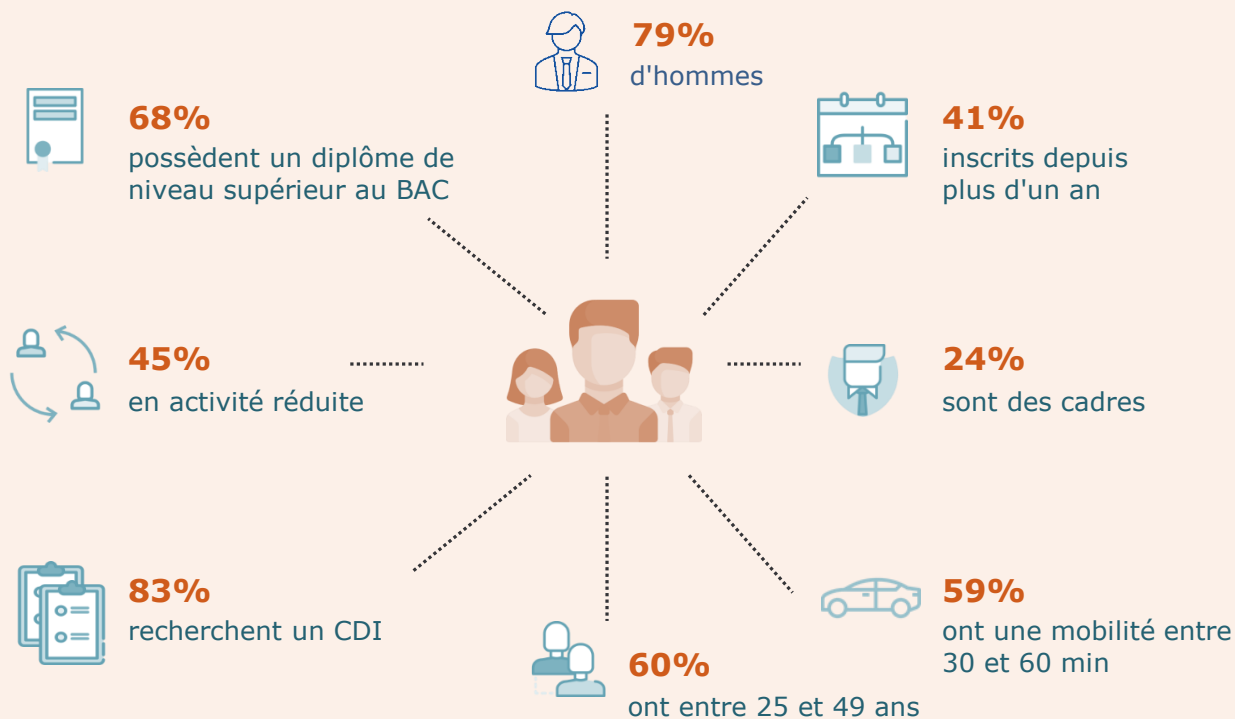
14 040 DEMANDEURS D'EMPLOI

inscrits à Pôle emploi en cat. ABC



-2,8%
sur un an

2,7% des demandeurs d'emploi du territoire



Source : STMT Demande



Retrouvez nos Focus métiers sur :

OBSERVATOIRE-EMPLOI-OCCITANIE.FR

RUBRIQUE LES GRANDES THÉMATIQUES > FOCUS MÉTIERS

Les Métiers de l'Aéronautique

CHAMP RETENU SELON LE ROME

ROME : Répertoire Opérationnel des Métiers et des Emplois

Métiers de l'Industrie

- H1102 Management et ingénierie d'affaires
- H1202 Conception et dessin de produits électriques et électroniques
- H1203 Conception et dessin produits mécaniques
- H1206 Management et ingénierie études, recherche et développement industriel
- H1207 Rédaction technique
- H1209 Intervention technique en études et développement électronique
- H1401 Management et ingénierie gestion industrielle et logistique
- H1402 Management et ingénierie méthodes et industrialisation
- H1403 Intervention technique en gestion industrielle et logistique
- H1404 Intervention technique en méthodes et industrialisation
- H1502 Management et ingénierie qualité industrielle
- H1504 Intervention technique en contrôle essai qualité en électricité et électronique
- H1506 Intervention technique qualité en mécanique et travail des métaux
- H2502 Management et ingénierie de production
- H2602 Câblage électrique et électromécanique
- H2604 Montage de produits électriques et électroniques
- H2605 Montage et câblage électronique
- H2901 Ajustement et montage de fabrication
- H2902 Chaudronnerie - tôlerie
- H2903 Conduite d'équipement d'usinage
- H2905 Conduite d'équipement de formage et découpage des matériaux
- H2907 Conduite d'installation de production des métaux
- H2909 Montage-assemblage mécanique
- H2913 Soudage manuel
- H3203 Fabrication de pièces en matériaux composites
- H3402 Conduite de traitement par dépôt de surface
- H3404 Peinture industrielle

Métiers de l'Installation et maintenance

- I1102 Management et ingénierie de maintenance industrielle
- I1304 Installation et maintenance d'équipements industriels et d'exploitation
- I1305 Installation et maintenance électronique
- I1602 Maintenance d'aéronefs

Métiers du Transport et logistique

- N2101 Navigation commerciale aérienne
- N2102 Pilotage et navigation technique aérienne
- N2201 Personnel d'escale aéroportuaire
- N2202 Contrôle de la navigation aérienne
- N2203 Exploitation des pistes aéroportuaires
- N2204 Préparation des vols
- N2205 Direction d'escale et exploitation aéroportuaire